

Standardní vybavení domu FURUD TWIN

Vnější prvky:

1. Střešní krytina Medirian – cihlově červená, hnědá nebo antracit
2. Fasády Baumit probarvené barvy: Country 3089, Sun 3019 nebo Happy 3059
3. Dveře venkovní plastové – Perito - zvenčí zlatý dub, vnitřní strana bílá
4. Okna Plastová - zvenčí zlatý dub, vnitřní strana bílá
5. Terasy a chodníky celkem 40m2 dlažba zámková 6mm šedá



Vnitřní vybavení:

1. **Podlahy** Classen 7mm , **vnitřní dveře** Masonite plně laminované s obložkovou zárubní

Kombinace 1



Hikora passadena



buk

Kombinace 2



Ořech venosta



ořech

Kombinace 3



Teak Randoon



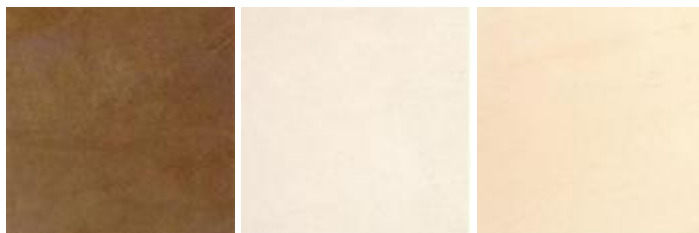
hruška

3)

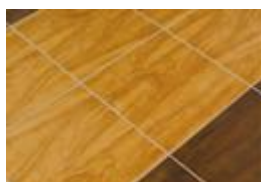
Kliky MILENA

2. **Dlažby** ve standardní :

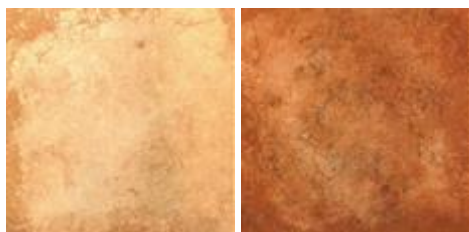
- SILEX



- ROBLE



- MELBOURNE



3. **obklady SIKO** standardní:

- CANAPE



- NERO

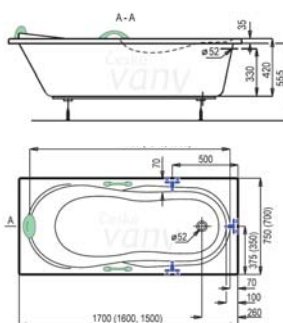


- LAURA



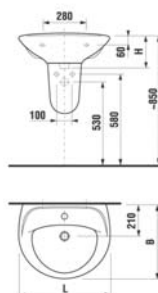
Dekory, listely a jiné nejsou v ceně ani u dlažeb ani u obkladů!

4. Vana Laguna Starlete 1Z0cm

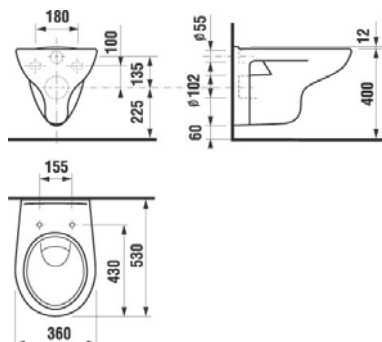


Ilustrační foto

5. Umyvadlo JIKA Lyra 55cm s půlnohou



6. WC závěsné Jika DINO splachovací mechanismus Geberit, tlačítka bílá



7. Sprchovací kout s půlkruhovou vaničkou a skleněnou zástěnou, sklo činicila.

Nadstandardy:

- | | |
|--|------------------------|
| 1. Změna v projektu – jen vnitřní uspořádání | 10.000,-Kč |
| 2. Změna standardů | 6.000,-Kč |
| 3. Komín | 35.000,-Kč |
| 4. Anténní taška | 700,-Kč |
| 5. Podlahové topení | 800,-Kč/m ² |