

Dům TYP - Irena



Charakteristika - přízemní rodinný dům s užitným podzemím, nepodsklepený, s vestavěnou garáží, určený pro 4-5 členou rodinu. Prostorné přízemí umožňuje celou řadu možných uspořádání interiéru. V tomto domě jsou projektovány dva krby: vnitřní krb v obývacím pokoji a venkovní krb na terase. V podkroví jsou tři ložnice, dvě šatny a velká koupelna

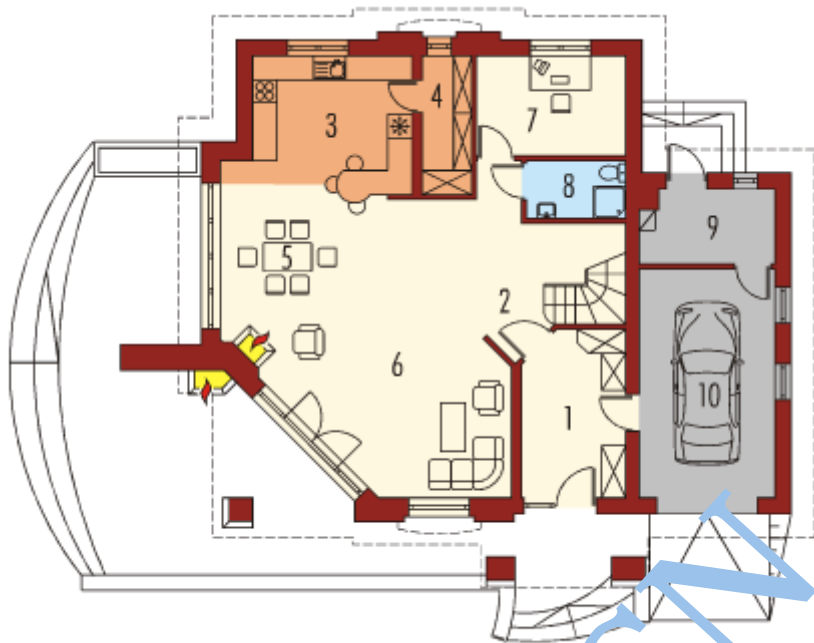
Dům je projektován zděnou technologií z cihelných tvarovek firmy POROTHERM s keramickým stropem. Dřevěná konstrukce střechy je pokryta keramickými taškami TONDAČI. Vnitřní schody jsou dřevěné. Střešní okna VELUX. Ostatní okna jsou plastová.

Parametry projektu

Zast. plocha:	Kubický objem netto:	Rozměry domu:	Užitná plocha:	Výška domu:	Úhel střechy:
168.50 m ²	602.60 m ³	14.6x13.6 m	187,69	8.89 m	47°

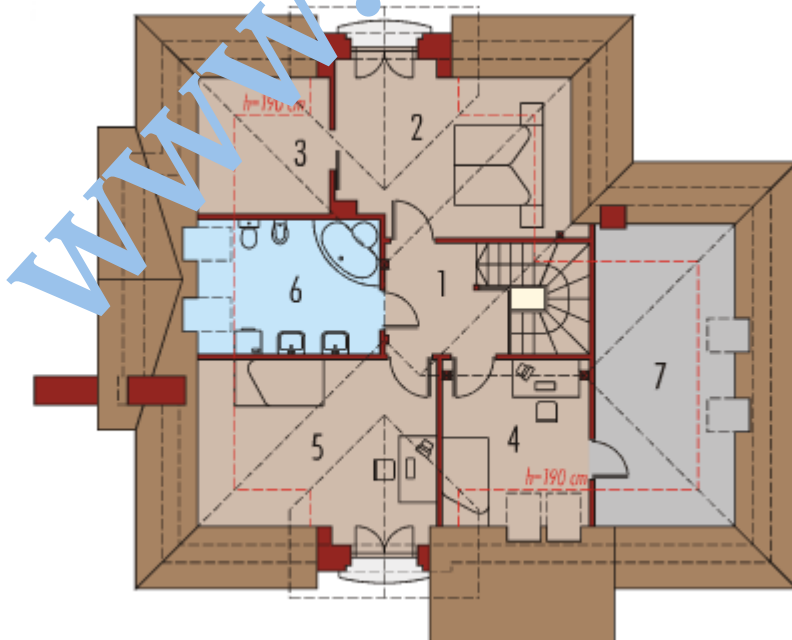


Přízemí



přízemí		
č.	název	m2
1.	Zádvěří	10,42
2.	Hala	6,89
3.	Kuchyň	12,32
4.	Spíž	4,23
5.	Jídelna	14,48
6.	Obývací pokoj	29,93
7.	Pracovna	9,18
8.	WC	3,52
9.	Kotelna	6,01
10.	Garáž	19,11
	celkem	116,09

První patro



první patro		
č.	název	m2
1.	Chodba	6,31
2.	Ložnice	10,14
3.	Šatna	5,28
4.	Pokoj	10,14
5.	Pokoj	16,86
6.	Koupelna	9,94
7.	Přída	12,93
	celkem	71,60