

## Dům TYP - Iveta



**Charakteristika** - přízemní rodinný dům s úžitným podkrovím, nepodsklepený, s vestavěnou garáží, určený pro 4 člennou rodinu. Denní část je velmi prostorná. Tvoří ji salón s jídelnou, z něhož se vchází na částečně zastřešenou terasu, kuchyň, toaleta a technická místnost, která je přístupná z kuchyně. Z technické místnosti se dostaneme také do garáže. Noční část je osazena do podkroví. Tvoří ji tři ložnice, koupelna a půda.

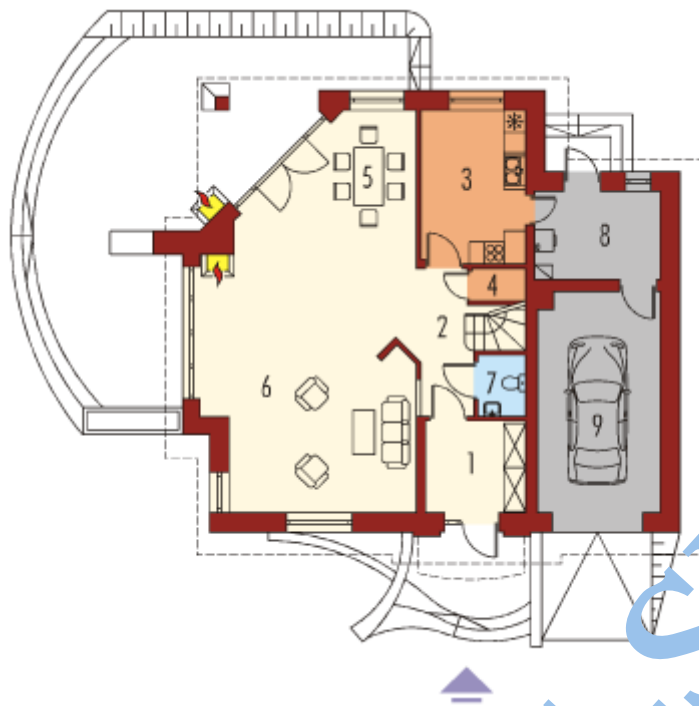
**Dům** je projektován zděnou technologií z cihelných tvarovek firmy POROTHERM s keramickým stropem. Dřevěná konstrukce střechy je pokryta keramickými taškami TONDACH. Vnitřní schody jsou dřevěné. Střešní okna VELUX. Ostatní okna jsou plas-

### Parametry projektu

Zas. plocha:	Kubatura netto:	Rozměry domu:	Užitná plocha:	Výška domu:	Úhel střechy:
152,90 m <sup>2</sup>	554,89 m <sup>3</sup>	15,5x12,0 m	<b>169,28</b>	8,89 m	46°



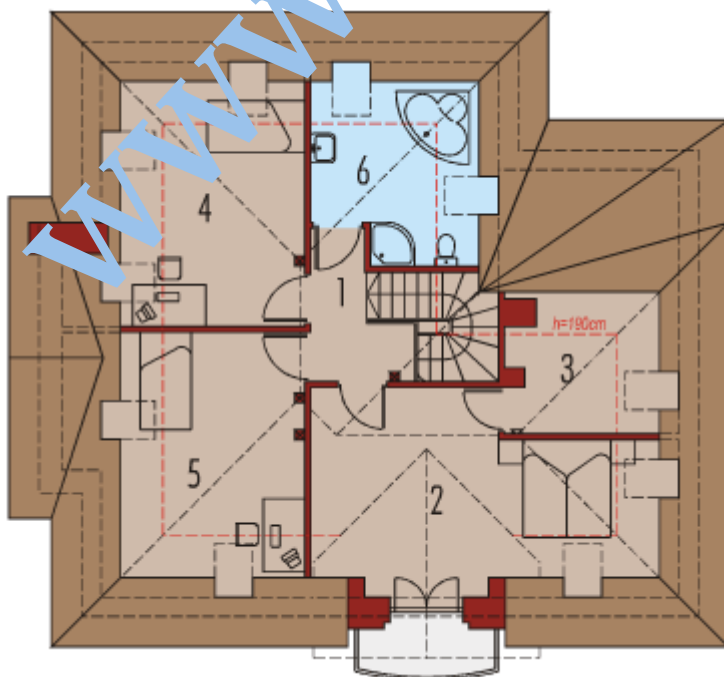
## Přízemí



### přízemí

č.	název místnosti	m2
1.	Zádvěří	6,75
2.	Hala	6,03
3.	Kuchyň	11,87
4.	Spíž	1,25
5.	Jídelna	10,30
6.	Obývací pokoj	43,71
7.	WC	2,10
8.	Technická místnost	8,14
9.	Garáž	19,84
	celkem	109,99

## První patro



### první patro

č.	název místnosti	m2
1.	Chodba	4,62
2.	Ložnice	20,18
3.	Šatna	4,41
4.	Pokoj	11,88
5.	Pokoj	11,90
6.	Koupelna	6,30
	celkem	59,29