

Dům TYP - Zuzka



Charakteristika - přízemní rodinný dům s užitným podkrovím a garážovým přístřeškem, nepodsklepený, určený pro 4-5 člennou rodinu. Denní část domu je osazena do přízemí – prostorný pokoj, kuchyň se spížírnou, pokoj pro hosty, koupelna a velká technická místnost. Noční část domu v podkroví tvoří tři ložnice, koupelna a velká půda.

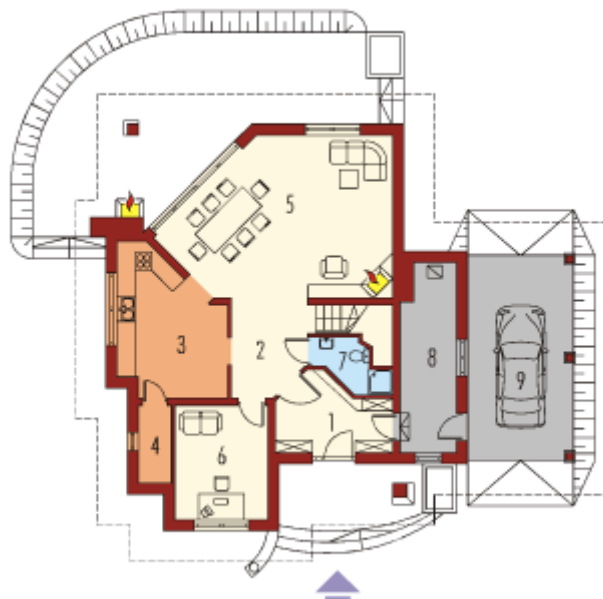
Dům je projektován zděnou technologií z cihelných tvarovek firmy POROTHERM s keramickým stropem. Dřevěná konstrukce střechy je pokryta keramickými taškami TONDACH. Vnitřní schody jsou dřevěné. Střešní okna VELUX. Ostatní okna jsou plastová.

Parametry projektu

Zas. plocha:	Kubatura netto:	Rozměry domu:	Užitná plocha:	Výška domu:	Úhel střechy:
158.71 m ²	523.78 m ³	15.4x13.5 m	156,59	9.37 m	47°

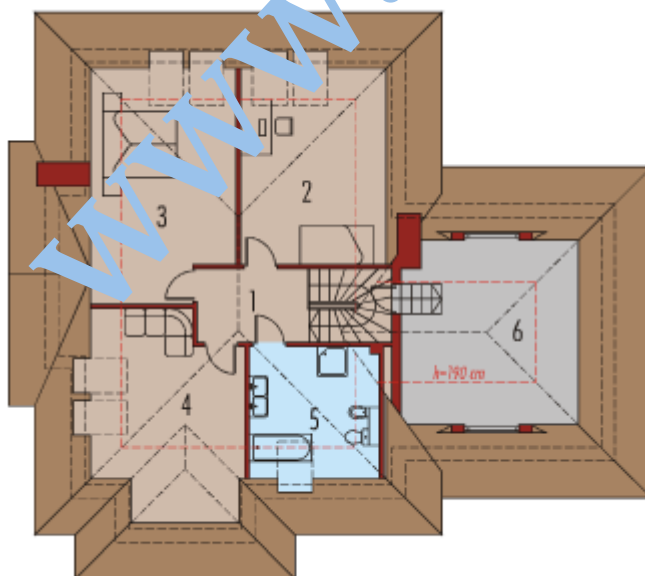


Přízemí



přízemí		
č.	název místnosti	m2
1.	Zádvěří	8,20
2.	Hala	7,81
3.	Kuchyň	14,71
4.	Spíž	2,68
5.	Obývací pokoj	34,20
6.	Pracovna	11,34
7.	WC	3,18
8.	Tech. místnost	10,58
9.	Přístřešek	
	celkem	92,70

První patro



první patro		
č.	název místnosti	m2
1.	Chodba	5,93
2.	Pokoj	13,81
3.	Ložnice	15,88
4.	Pokoj	11,07
5.	Koupelna	7,83
6.	Půda	9,37
	celkem	63,89